

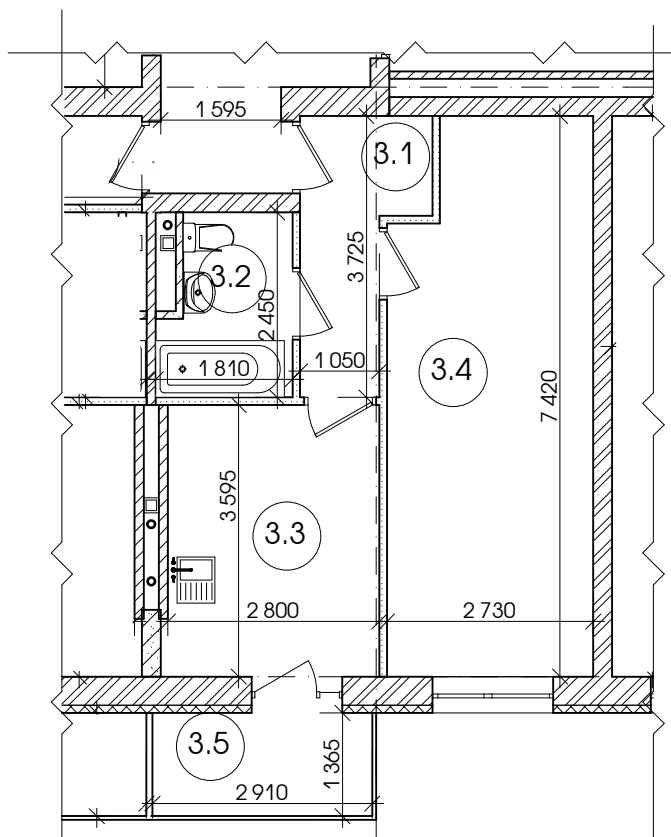
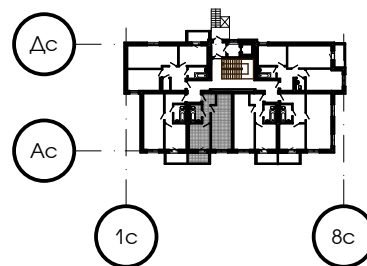
1 комнатная квартира

Тип Iг

19,27 кв.м

39,34 кв.м

Этаж	1-5.
№ кв	4; 10; 16; 22; 28.



ЭКСПЛИКАЦИЯ ПОМЕЩЕНИЙ

Номер по плану	Наименование	Площадь помещения, м ²
3.1	Коридор	4,84
3.2	Санузел	3,91
3.3	Кухня	10,2
3.4	Спальня	19,27
3.5	Балкон (К = 0,3)	1,12
	Общая площадь	39,34

						63/16			
						Доступное жилье в г. Днепропетровске на жилмассиве Левобережный-3, по адресу ул Гетьманская, 7			
Изм	Кол	Лист	№ док	Подпись	Дата				
					25.01.2017	Жилой дом Блок-секция 4	Стадия	Лист	Листов
ГИП		Лычаная						9	
Проверил		Чертова				План 1 комнатной квартиры Тип IГ	ООО НПФ "Архпроект" г. Днепропетровск		
Разраб.		Шамрай							